



KRANKENKASSE STOFFEL MELS

Bearbeitungsreglement der Krankenkasse Stoffel

Verteiler:

Vorstand Krankenkasse Stoffel
Mitarbeiterinnen Krankenkasse Stoffel
Internet

Versionenliste:

Datum	Version	Kommentar	Autor
01.01.2014	1.0	Neu	toc
01.11.2014	2.0	Anpassung	toc
01.01.2015	3.0	Anpassung	toc
30.09.2017	4.0	Anpassung	sb
21.06.2019	5.0	Div. Anpassungen an Grafiken/Organigramm und Zuständigkeiten	buk
16.09.2020	6.0	Organigramm aktualisiert/finalisiert	buk
05.10.2021	7.0	Organigramm aktualisiert	scs

Bearbeitungsreglement der Krankenkasse Stoffel Mels

1. Allgemeines

1.1 Rechtliche Grundlagen

Für die automatisierte Datenbearbeitung im Rahmen der Durchführung der Krankenversicherung nach KVG, bei der besonders schützenswerte Personendaten betroffen sind, hat die Krankenkasse Stoffel, gestützt auf Art. 21 VDSG i. V. m. Art. 84b KVG, das vorliegende Bearbeitungsreglement erstellt. Die nachfolgenden Bestimmungen gelten sinngemäss auch für den Bereich der Zusatzversicherungen nach VVG.

1.2 Ziel des Bearbeitungsreglements

Das vorliegende Bearbeitungsreglement umschreibt:

- Datenbearbeitungsverfahren
- Kontrollverfahren
- Verantwortungen im Bereich Datenschutz und -sicherheit
- Bekanntgabe der Daten
- Zugriffsberechtigungen

2. Kurzbeschreibung Krankenkasse Stoffel

Die Krankenkasse Stoffel Mels wurde 1885 gegründet. In der oblig. Krankenpflegeversicherung sind rund 1'500 Mitglieder versichert. Am Geschäftssitz in Mels arbeiten 2 Personen mit 1.3 Stellenprozenten. Die Stärken der Krankenkasse Stoffel liegt in der Konzentration der Geschäftstätigkeit auf das Sarganserland als Kerngebiet und der persönlichen Betreuung vor Ort. Durch eine schlanke, kleine Organisation können die Verwaltungskosten niedrig gehalten werden und damit die Prämien entlastet werden.

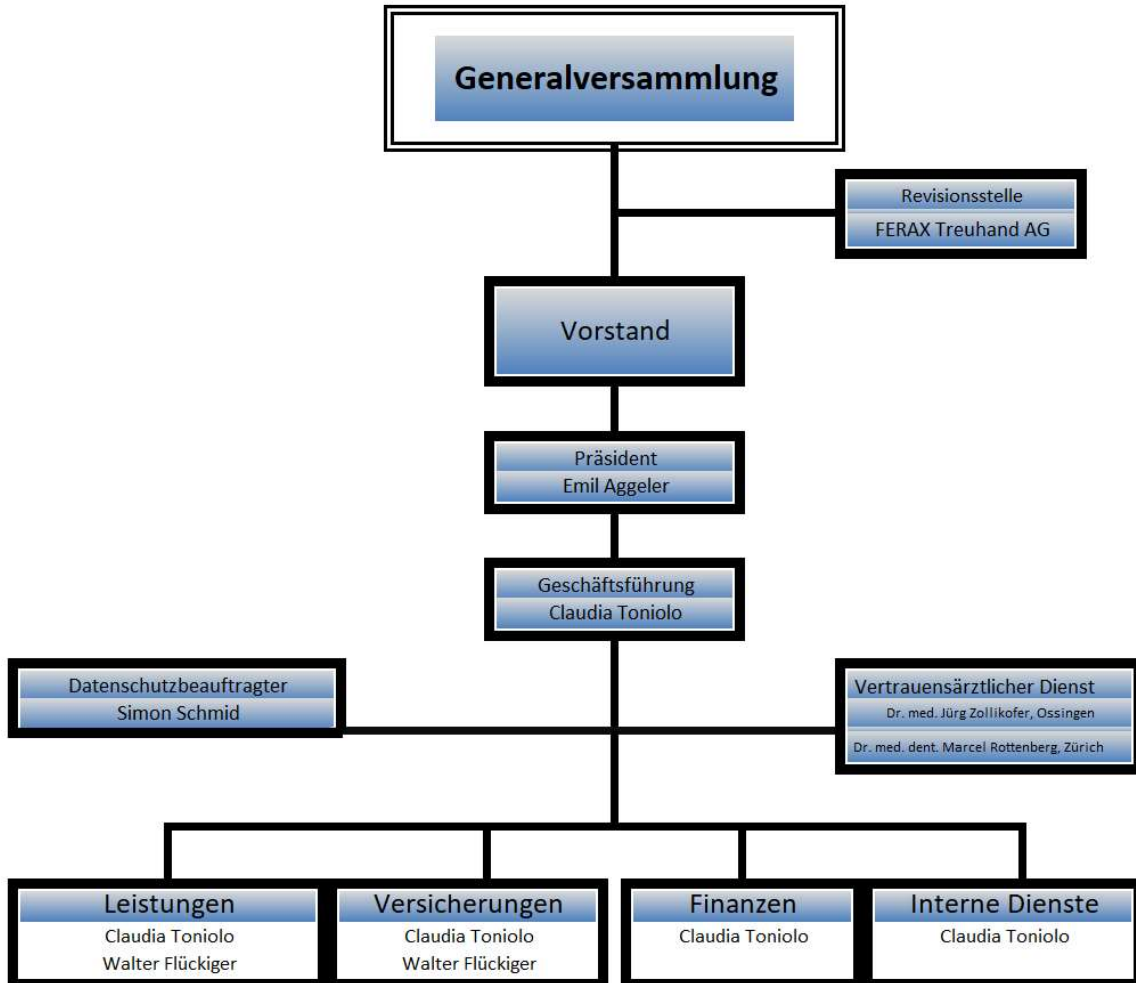
Die Krankenkasse Stoffel Mels versichert die Risiken aus der obligatorischen Krankenpflegeversicherung und der freiwillige Taggeldversicherung KVG. Das Angebot umfasst die ordentliche Krankenpflegeversicherung (Franchise CHF 300.00) und die Krankenpflegeversicherung mit wählbaren Franchisen. Alternative Versicherungsmodelle wie Hausarzt werden ebenfalls angeboten. Die freiwillige Taggeldversicherung ist auf ein Minimum beschränkt.

Die Krankenkasse Stoffel Mels hat keine Bewilligung für Zusatzversicherungen nach VVG. In diesem Bereich tritt die Krankenkasse Stoffel Mels als Vermittler von Zusatzversicherungen nach VVG der Helsana Zusatzversicherungen AG in Dübendorf auf.

Das Tätigkeitsgebiet der Krankenkasse Stoffel Mels ist aktuell auf die folgenden Kantone eingeschränkt: St. Gallen, Graubünden und Glarus.

3. Organisation

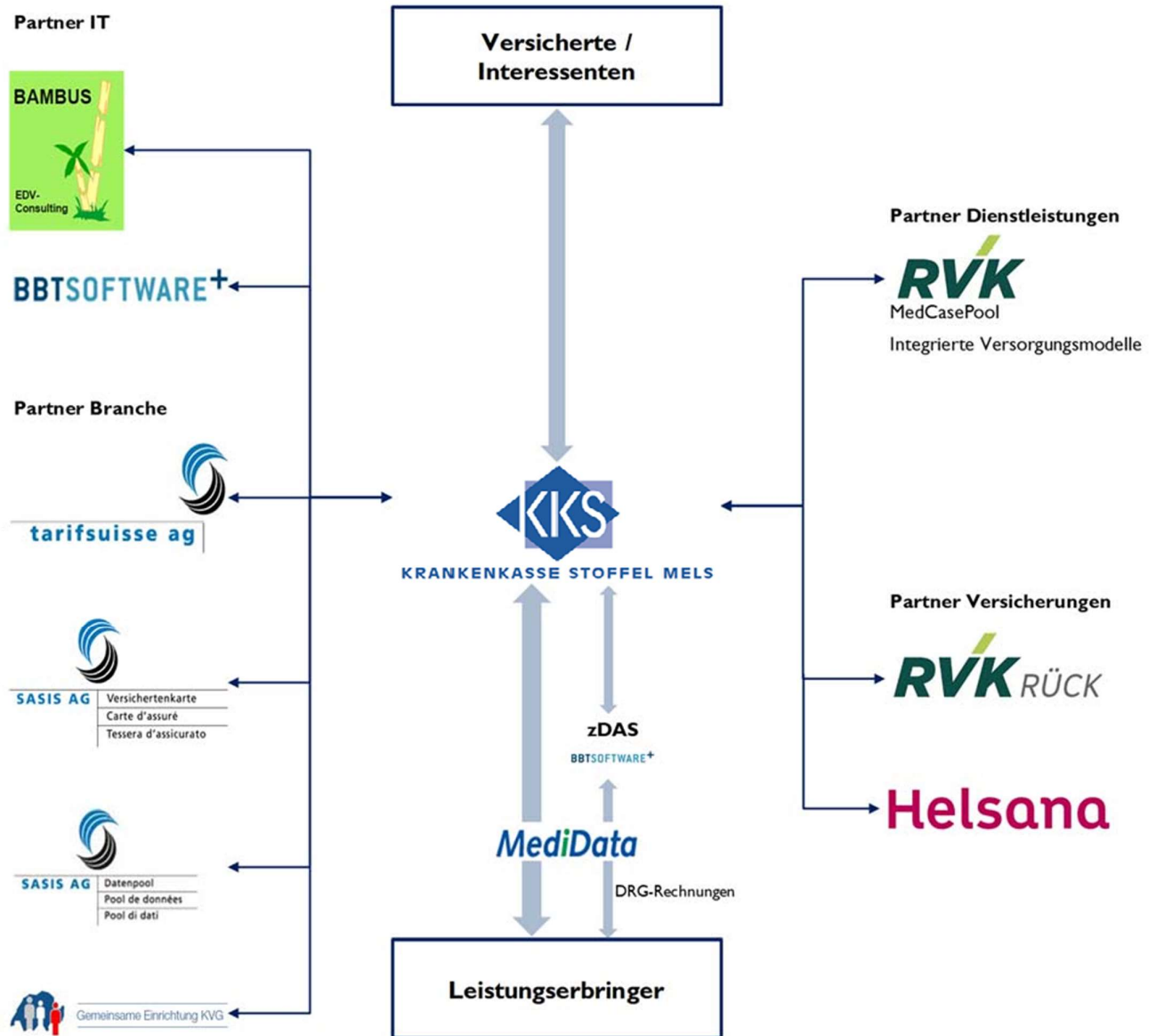
3.1 Organigramm



Verantwortliche Stelle: Geschäftsführerin

3.2 Das System

Die nachfolgende, grafische Übersicht zeigt die von der Datenbearbeitung betroffenen Umsysteme auf:



3.3 Verantwortlichkeiten

Die Gesamtverantwortung für den Datenschutz trägt der Vorstand der Krankenkasse Stoffel Mels. Diese Verantwortung ist nicht übertragbar.

Alle weiteren Aufgaben, Kompetenzen und Verantwortlichkeiten betreffend Datenschutz und -sicherheit sind in den entsprechenden Stellenbeschreibungen festgehalten. Die Geschäftsführerin verfügt über die aktuellen Versionen aller Stellenbeschreibungen.

Der externe Datenschutzbeauftragte (BBT Software, D4, Root) berät die Krankenkasse Stoffel Mels in der Umsetzung und Einhaltung des Datenschutzes und nimmt die entsprechenden Kontrollen vor. Er trägt jedoch nicht die Verantwortung für die Einhaltung der Bestimmungen des Datenschutzes, diese liegt in jedem Fall beim Inhaber der Datensammlung.

Verantwortliche Stelle: Geschäftsführerin

3.4 Prozessabläufe

Folgende Prozesse sind in Bezug auf den Datenschutz wesentlich:

Prozess	Verantwortung
Auskunftsbegehren	Geschäftsführerin
Datenschutz und -sicherheit (Reglement)	Geschäftsführerin / externer Datenschutzbeauftragter
Konformitätsnachweis der Datensammlungen	Geschäftsführerin / externer Datenschutzbeauftragter

Alle Prozesse, in welchen besonders schützenswerte Personendaten bearbeitet werden sind identifiziert und entsprechen in den Konformitätsnachweis aufgenommen.

Verantwortliche Stelle: Geschäftsführerin

3.5 Anmeldung der Datensammlungen beim EDÖB

Da die Krankenkasse Stoffel Mels über einen dem EDÖB gemeldeten, betrieblichen Datenschutzbeauftragten nach Art. 12a und 12b VDSG verfügt, ist sie gemäss Art 11a Abs. 5 lit. e DSGVO vom Führen eines öffentlich zugänglichen Registers der Datensammlungen und von der Pflicht zur Anmeldung der Datensammlung befreit.

Die Konformität der einzelnen Datensammlung, die Personendaten enthält, wird vor Implementierung sowie kontinuierlich für alle bestehenden Datensammlungen geprüft und im Konformitätsnachweis dokumentiert.

Verantwortliche Stelle: Geschäftsführerin

3.6 Auskunftsbegehren

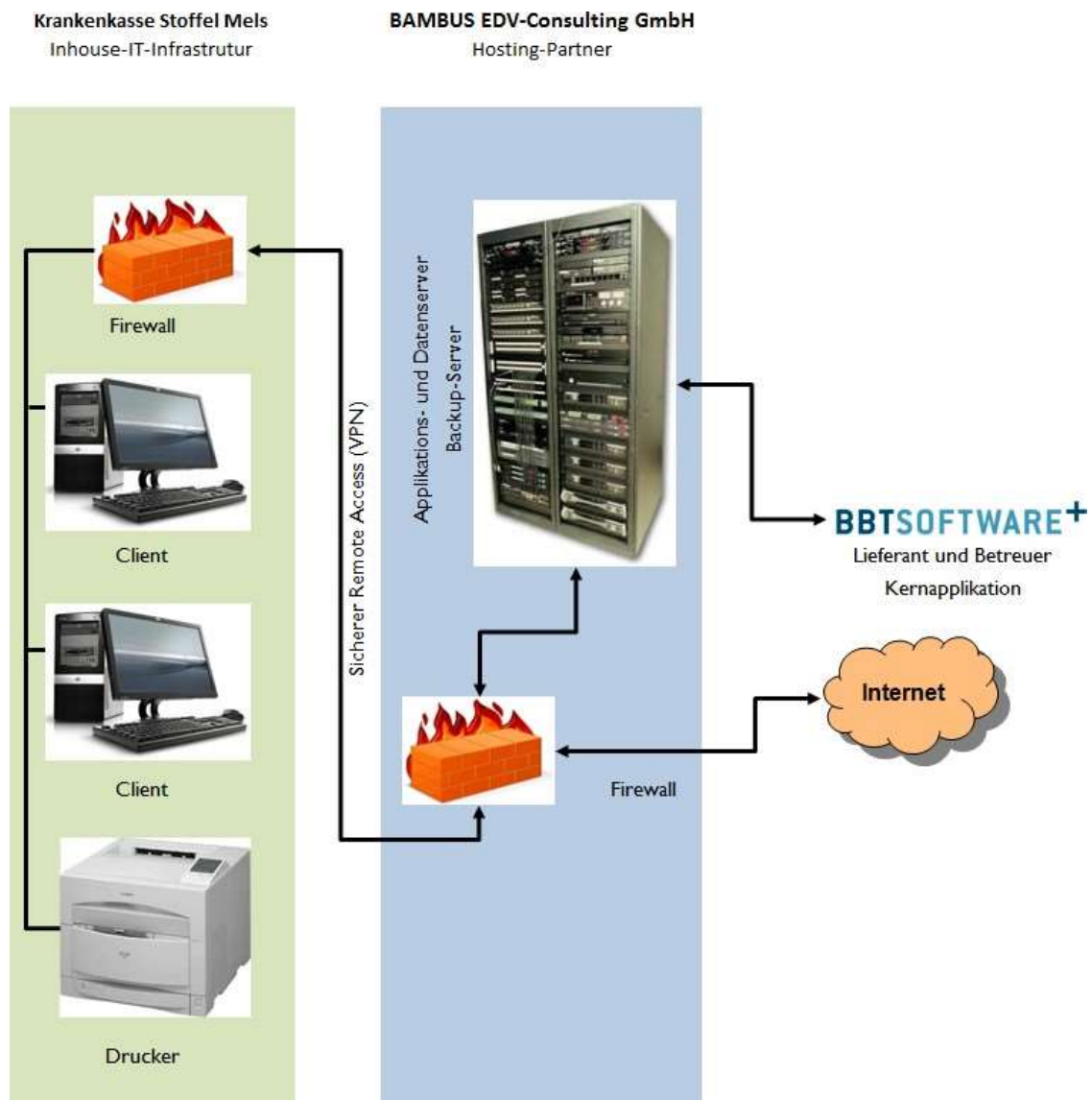
Das Auskunftsbegehren ist in Art. 8ff DSGVO und Art. 1ff VDSG geregelt. Der Prozess kann bei der Geschäftsführerin eingesehen werden.

Daten über die Gesundheit des Gesuchstellers werden an einen vom Gesuchsteller bestimmten Arzt übermittelt, nicht an den Gesuchsteller persönlich.

Verantwortliche Stelle: Geschäftsführerin

3.7 Informatikmittel

Die nachfolgende Grafik zeigt die IT-Infrastruktur auf, in welche das automatisierte Datenbearbeitungssystem eingegliedert ist.



Alle Daten und Programme der Krankenkasse Stoffel befinden sich auf eigenen Servern beim ASP- und Hosting Partner, Bambus EDV-Consulting GmbH. Die Verbindung zwischen der internen IT-Infrastruktur der Krankenkasse Stoffel Mels und der Bambus EDV-Consulting GmbH erfolgt über einen sicheren, verschlüsselten Remote Access (VPN).

Damit der Betrieb und Unterhalt gewährleistet werden kann, haben der ASP-Partner und der Lieferant der Kernapplikation Zugriff auf die Daten der Krankenkasse Stoffel Mels. Diese Partner sind durch vertragliche Abmachungen zum gleichen Datenschutz verpflichtet, wie die Krankenkasse Stoffel Mels selbst.

Verantwortliche Stelle: Geschäftsführerin
Bambus EDV-Consulting GmbH, Markus Barmettler

3.8 Applikation

BBTI (Kernapplikation)

Umfassende, integrale Software für alle Bereiche und Bedürfnisse einer Krankenversicherung

Microsoft Office Produkte

Sage50 Finanzbuchhaltung

Führung der Finanzbuchhaltung

Für die eingesetzte Software sind Applikationsbeschreibungen und Handbücher vorhanden. Wo notwendig sind mit den Lieferanten Support- und Wartungsverträge abgeschlossen, welche den Unterhalt und die Aktualität (z. B. Update und Upgrades) zeitgerecht garantieren.

Verantwortliche Stelle: Geschäftsführerin

3.9 Integrierte Systeme

MediFrame (Medidata)

Elektronische Rechnungsübermittlung und -prüfung anhand von aktuellen Tarif- und Referenzdaten

CaseNet (MedCasePool RVK)

Webapplikation zum sicheren Austausch der MCD Daten an die DRG-Prüfstelle des RVK.

surplusREADER (IT-Surplus GmbH)

Scanning-Software welche Dokumente beim Scannen automatisch klassifiziert, identifiziert

Zertifizierte Datenannahmestelle (BBT Software AG)

Für die Entgegennahme, Prüfung und Weiterverarbeitung von DRG-Rechnungen gelten die Bestimmungen von Art. 59a KVV. Zur Erfüllung dieser gesetzlichen Vorgaben ist die Krankenkasse Stoffel der zertifizierten Datenannahmestelle (zDAS) der BBT Software AG angeschlossen.

Verantwortliche Stelle: Geschäftsführerin

3.10 Schnittstellenbeschreibung

Die Schnittstellen bei der Datenbearbeitung sind im Konformitätsnachweis enthalten. Der aktuelle Konformitätsnachweis kann bei der Geschäftsführerin eingesehen werden.

4. Art. 84b KVG

4.1 Veröffentlichung

Das Bearbeitungsreglement der Krankenkasse Stoffel wird auf der Homepage (www.kkstoffel.ch) veröffentlicht.

4.2 Eidgenössischer Datenschutz- und Öffentlichkeitsbeauftragter (EDÖB)

Das Bearbeitungsreglement wird dem EDÖB zur Beurteilung vorgelegt. Bei Änderungen des Reglements wird der EDÖB mit dem überarbeiteten Bearbeitungsreglement dokumentiert.

Mels, September 2020

Claudia Toniolo
Geschäftsführerin



Emil Aggeler
Präsident



Anhang 1 / Bearbeitungsreglement extern
Datenaustausch und Schnittstellenbeschreibung mit externen Stellen
Geltungsbereich Datenannahmestelle

Datenimport

Sender	Zweck	Daten/- kategorie	Periodizität	Auslöser	Medium	Gesetzliche /Vertragliche Grundlage	Vertrag mit Daten- lieferant
MediData	Rechnungskontrolle	MCD	Laufend	Versand durch den Leistungserbringer	Filetransfer	KVG Art. 42 und Art. 56 KVV Art. 59a	MediData
ELCA	Rechnungskontrolle	MCD	Laufend	Import der geprüften MCD Files	Webservice	KVG Art. 42 und Art. 56 KVV Art. 59a	ELCA
BBTI	Rechnungskontrolle und Verarbeitung	DRG	Laufend	Automatische Anfrage	Webservice	KVG Art. 42 und Art. 56 KVV Art. 59a	Versicherer

Datenexport

Empfänger	Zweck	Daten/- kategorie	Periodizität	Auslöser	Medium	Gesetzliche /Vertragliche Grundlage	Vertrag mit Daten- empfänger
ELCA	Rechnungskontrolle	MCD	Laufend	Versand zur Prüfung durch den DAS Controller	Webservice	KVG Art. 42 und Art. 56 KVV Art. 59a	ELCA
BBTI	Rechnungskontrolle und Verarbeitung	Link	Laufend	Versand der Prüfresultate	Link via Webservice	KVG Art. 42 und Art. 56 KVV Art. 59a	Versicherer